

標準定格電圧
Standard Rated Voltage
12V/24V/100V

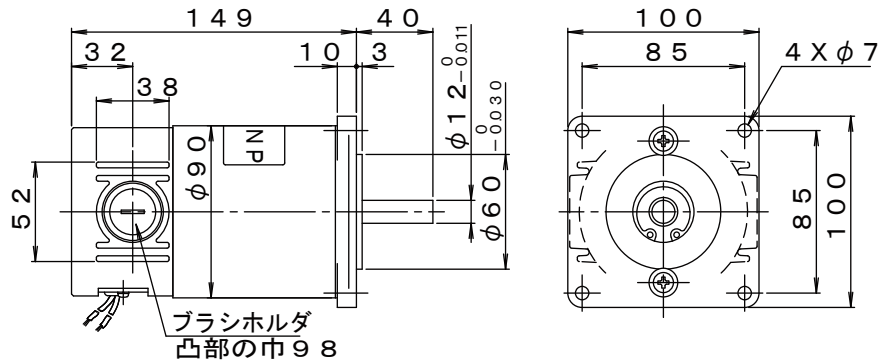
DC モーター 120W

DC MOTOR

MODEL **SS60E3**

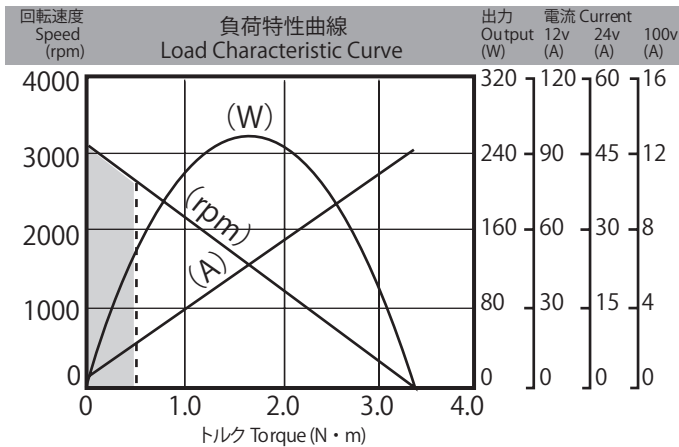


質量 Mass 2.8kg



連続定格 Continuous rating				無負荷 No load		電機子抵抗 Armature R. Ω	電機子慣性モーメント (GD ²) R. Inertia kg·cm ² (kgf·cm ²)	機械的時定数 (tm) ms	逆起電力定数 (Ke) V/krpm	トルク定数 (Kt) N·m/A	ブラシ長さ Brush L mm
電圧 Voltage DC-V	電流 Current A	回転速度 Speed rpm	トルク Torque N·m (kgf·cm)	電流 Current A	回転速度 Speed rpm						
12	16	2500	0.47 (4.8)	1.9	3000	0.13	2.5 (10)	22	4	0.038	16 限度長さ 10
24	8	2500	0.47 (4.8)	1	3000	0.5	2.5 (10)	22	8	0.076	
100	1.7	2500	0.47 (4.8)	0.25	3000	8.7	2.5 (10)	22	33.3	0.32	

標準定格電圧以外の電圧も製作いたします。 Ready for offering manufacturing service for a special-voltage products, apart from standard voltage.



連続使用領域 Scope for continual use

許容オーバーハング荷重: 200N(20kgf) 許容スラスト荷重: 120N(12kgf)
Permissible Overhung Load Permissible Thrust Load
オーバーハング荷重の着点点は、軸端部長さの1/2の位置。
Point of application of force for overhung load lies on half as long as shaft edge length.

●適用ドライバ Matching Driver List

電源電圧 Supply Voltage	ドライバ形式名 Driver Model	ページ Page
DC12V	MS-100□25	60
DC24V	MD1D-C□08	64
	MS-100□10	60
DC48V	MD1D-D□04	64
AC100V	MS-300□1005	62

●標準仕様

- 使用温度: -10°C~40°C
- 使用湿度: 40%~90% 結露なきこと
- 回転方向: 可逆
- 耐熱クラス: B
- 絶縁抵抗: DC500Vメガにて、20MΩ以上
- 耐電圧: AC 1000V 1分間
- 外観: 生地

●取り扱い上の注意

- モーターリード線の赤を(+)に、青を(-)に接続するとモーター軸から見て時計方向に回転します。
- DC電源の極性を替えると、正逆相似の特性が得られます。モーターが回転中に極性を替えると、モーターや相手装置に悪影響を与えます。一旦停止後に逆方向に回転して下さい。
- 定格は平滑な直流電源での連続定格です。脈流電源を使用する場合は温度上昇が高くなりますのでモーターの温度上昇に注意して下さい。

ブラシレス DCモーター
ブラシ付 DCモーター
モーター オプション
ドライバ
ドライバ オプション
技術説明
その他

MM16F 2W
SS23F 10W
SS32G 14W
SS40E2 20W
SS40E4 40W
SS40E6 60W
SS40E8 80W
SS60E3 120W
SS60E6 250W
SS60E8 350W

電磁ブレーキ ELECTROMAGNETIC BRAKE

DC タコジェネレータ DC TACHO-GENERATOR

エンコーダ ENCODER

■付属品

DCモータSS60E3は、減速機とともに下記の付属品とも自由に組み合わせられます。

■ACCESSORIES

DC motor model SS60E3 is freely combined with any gear head and any accessories to be given below.

電磁ブレーキ付DCモータ ELECTROMAGNETIC BRAKE
電磁ブレーキの詳細は、p.54を参照下さい。 As for details of the brake, refer to page55

SS60E3-B

通電時開放型 Released on Excitation Type
DC-V
12, 24, 90
静摩擦トルク Static Friction Torque
2N・m (20kgf・cm)

質量Mass 3.7kg

電磁ブレーキカバー付 ELECTROMAGNETIC BRAKE WITH COVER

SS60E3-BC

質量Mass 3.8kg

DCタコジェネレータ付DCモータ DC MOTOR WITH TACHO-GENERATOR
タコジェネレータの詳細は、p.52を参照下さい。 As for details of Tacho-generator, refer to page52

SS60E3-T0

質量Mass 3.0kg

ブレーキ+DCタコジェネレータ BRAKE+TACHO-GENERATOR

SS60E3-BT0

質量Mass 4.3kg

エンコーダ付DCモータ DC MOTOR WITH E0 type ENCODER
エンコーダの詳細は、p.50を参照下さい。 As for details of the encoder, refer to page50

SS60E3-E0

出力パルス数 Output Pulses
100P/R 500P/R
入出力取出方式 Connection Method
コネクタ Connector

質量Mass 2.8kg

ブレーキ+E0型エンコーダ BRAKE+E0 type ENCODER

SS60E3-BE0

質量Mass 4.2kg

エンコーダ付DCモータ DC MOTOR WITH EM type ENCODER
エンコーダの詳細は、p.50を参照下さい。 As for details of encoder, refer to page 50

SS60E3-EM

出力パルス数 Output Pulses
100P/R 600P/R 1000P/R
入出力取出方式 Connection Method
リード線 Lead Wire

質量Mass 3.0kg

ブレーキ+EM型エンコーダ BRAKE+EM type ENCODER

SS60E3-BEM

質量Mass 4.3kg

本カタログ記載の内容は予告なく変更させていただく場合がありますのでご了承下さい。 Content of this catalogue is subject to change without notice.



DC ギヤードモータ DC GEARED MOTOR

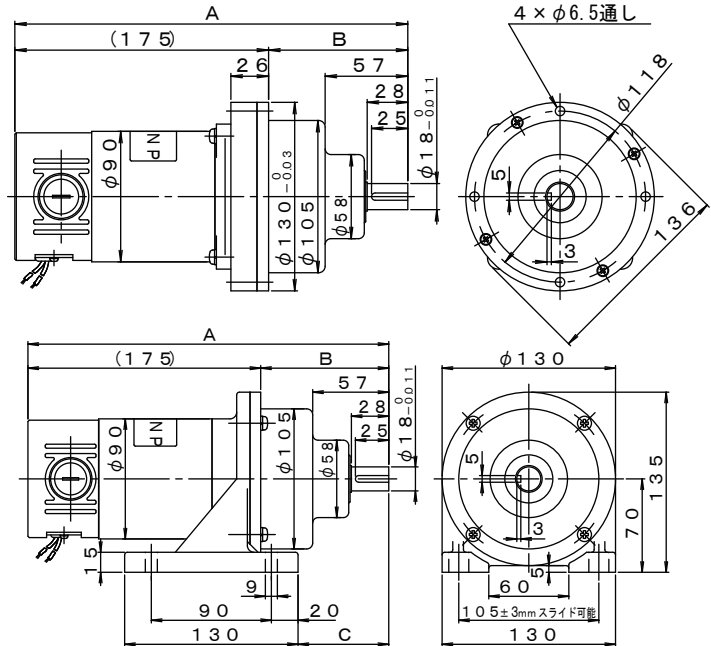
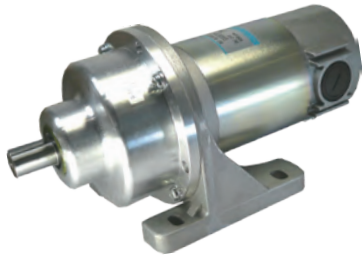
MODEL SS60E3

■L4形遊星減速機付DCギヤードモータ MODEL L4 PLANETARY DC GEARED MOTOR

SS60E3-L4-□
フランジタイプ
Flange type



SS60E30-L4-□
ベースタイプ
Base type



形式名 Model SS60E3 SS60E30	回転速度 Speed (rpm)	定格トルク Rated Torque (N·m) (kgf·cm)		定格電流 Rated Current (A)			フランジタイプ Flange type			ベースタイプ Base type			
		(N·m)	(kgf·cm)	12V (A)	24V (A)	100V (A)	寸法A Size A (mm)	寸法B Size B (mm)	質量 Mass (kg)	寸法A Size A (mm)	寸法B Size B (mm)	寸法C Size C (mm)	質量 Mass (kg)
-L4-5	500	2.0	(20)	14	7	1.7	255	80	4.4	255	80	51	5.1
-L4-10	250	3.9	(40)	14	7	1.7	255	80	4.4	255	80	51	5.1
-L4-25	100	7.8	(80)	12	6	1.5	271	96	4.8	271	96	67	5.5
-L4-50	50	12	(120)	11	5.5	1.3	271	96	4.8	271	96	67	5.5

■L5形 遊星減速機付 DCギヤードモータ MODEL L5 PLANETARY DC GEARED MOTOR

SS60E3-L5-□
フランジタイプ
Flange type

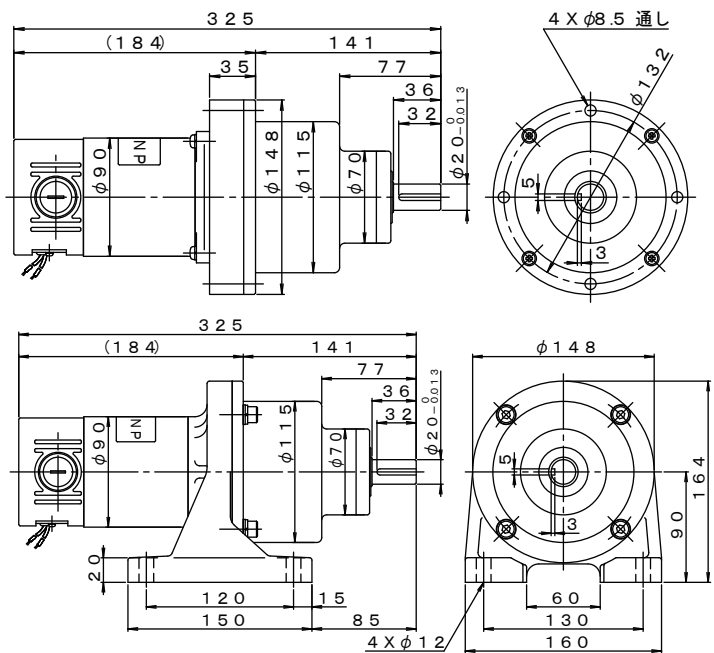


質量 Mass 8.5kg

SS60E30-L5-□
ベースタイプ
Base type



質量 Mass 9.5kg



形式名 Model SS60E3 SS60E30	回転速度 Speed (rpm)	定格トルク Rated Torque (N·m) (kgf·cm)		定格電流 Rated Current (A)		
		(N·m)	(kgf·cm)	12V (A)	24V (A)	100V (A)
-L5-100	25	29	(300)	14	7	1.5
-L5-150	18	29	(300)	11	5.5	1.3
-L5-300	9	29	(300)	6.5	3.2	0.8

本カタログ記載の内容は予告なく変更させていただく場合がありますのでご了承下さい。 Content of this catalogue is subject to change without notice.



ブラシレス
DCモータ

ブラシ付
DCモータ

モータ
オプション

ドライバ

ドライバ
オプション

技術説明
その他

MM16F
2W

SS23F
10W

SS32G
14W

SS40E2
20W

SS40E4
40W

SS40E6
60W

SS40E8
80W

SS60E3
120W

SS60E6
250W

SS60E8
350W

DC ギヤードモータ DC GEARED MOTOR

MODEL SS60E3

■HP□R形減速機付ギヤードモータ MODEL HP □R DC GEARED MOTOR

SS60E3-HP□R-□

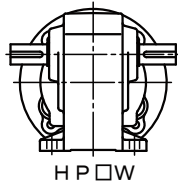
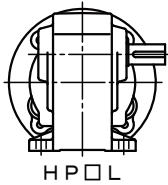
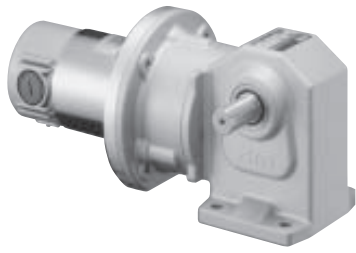


図1
Fig-1

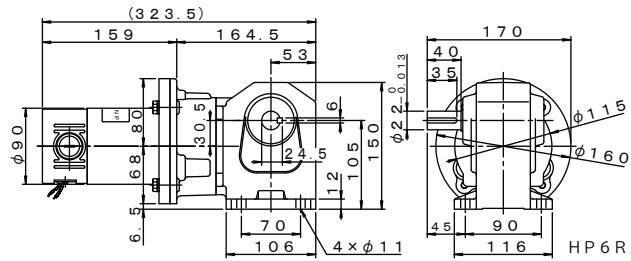
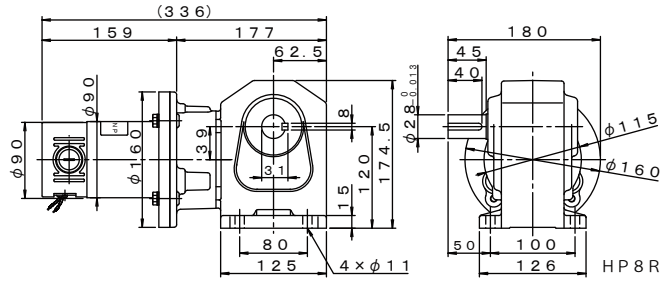


図2
Fig-2



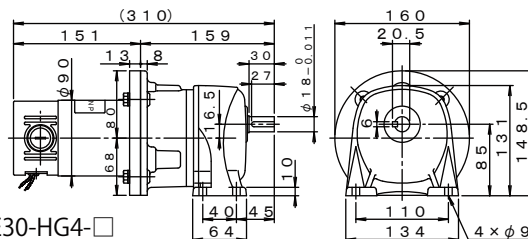
形式名 Model SS60E3	回転速度 Speed	定格トルク Rated Torque		定格電流 Rated Current			質量 Mass (kg)	外形図 Out Line
	(rpm)	(N·m)	(kgf·cm)	12V (A)	24V (A)	100V (A)		
-HP6R -5	500	1.8	(18)	16	8	1.7	7.3	図1 Fig・1
-HP6R -10	250	3.5	(36)					
-HP6R -25	100	8.8	(90)					
-HP6R -50	50	18	(180)					
-HP6R -100	25	32	(330)					
-HP8R -200	12	65	(660)				9.3	図2 Fig・2

■HG形減速機付DCギヤードモータ MODEL HG DC GEARED MOTOR

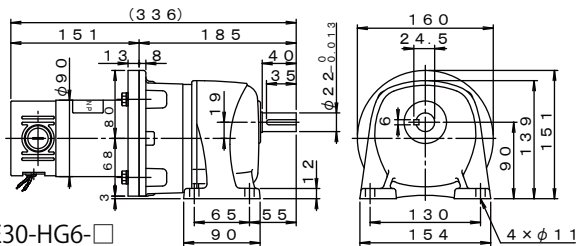
SS60E30-HG□-□



SS60E30-HG4-□



SS60E30-HG6-□



※ フランジ取付タイプもございます。

形式名 Model SS60E3	回転速度 Speed	定格トルク Rated Torque		定格電流 Rated Current			質量 Mass (kg)
	(rpm)	(N·m)	(kgf·cm)	12V (A)	24V (A)	100V (A)	
-HG4 -5	500	2	(20)	16	8	1.7	6.3
-HG4 -10	250	3.7	(38)	16	8	1.7	
-HG4 -25	100	8.8	(90)	16	8	1.7	
-HG4 -50	50	18	(180)	16	8	1.7	
* -HG6 -100	25	32	(330)	16	8	1.7	7.3
* -HG6 -200	12	65	(660)	16	8	1.7	

注1) 出力軸の回転方向は、リード線の赤を (+)、青を (-) に接続した場合、**※** は反時計方向回転となります。
With red lead wire connected to (+) and blue one to (-), output shaft of **※** models rotate in the counter-clockwise direction.

本カタログ記載の内容は予告なく変更させていただく場合がありますのでご了承下さい。 Content of this catalogue is subject to change without notice.